

平成 24 年 11 月

各 位

「PAPER DESIGN SQUARE」オープンのご案内

三菱製紙株式会社  
洋紙事業部

三菱製紙株式会社では、このたび、紙をご使用いただくお客様に気軽に弊社製品をご覧頂けるよう、本社 1 1 階の総合受付スペースの見本室ギャラリー内に「PAPER DESIGN SQUARE」を新設しましたのでご案内いたします。

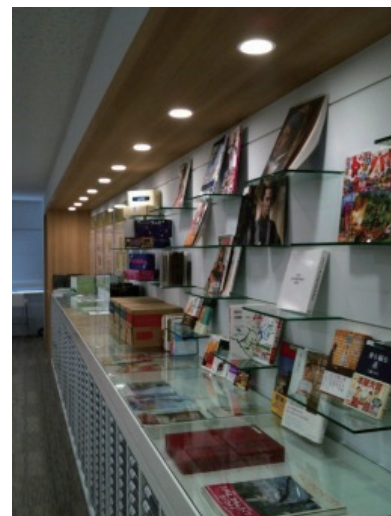
「PAPER DESIGN SQUARE」では、弊社の主要製品（オフセット印刷用紙、デジタル印刷用紙等）を展示しており、主要製品であるアート紙、A2コート紙、上質紙、書籍用紙や、最新のデジタル印刷用紙（産業用インクジェットコート紙：SWORD iJET など）の各種見本をご用意しております。是非、「PAPER DESIGN SQUARE」へお越し頂きますよう宜しくお願い申し上げます。

敬具

記

[ PAPER DESIGN SQUARE ]

- ◎住 所 : 〒130-0026 東京都墨田区両国 2-10-14 両国シティコア  
三菱製紙株式会社 本社オフィス  
11F 総合受付横見本室ギャラリー内
- ◎営 業 時 間 : 9:00～17:00 (土日・祝祭日・弊社定休日を除く)
- ◎問い合わせ先 : 洋紙事業部印刷用紙営業部  
TEL : 03-5600-1461



※JR総武線(各駅停車)「両国駅」徒歩3分  
都営地下鉄大江戸線「両国駅」徒歩9分

以上



紙でデザインする、クリエイティブスペース

# PAPER DESIGN SQUARE

紙でデザインする、クリエイティブスペース  
「PAPER DESIGN SQUARE」を開設。

創造的に豊かな発想で、紙というメディアを通じて、  
さまざまなモノを“デザイン”する。

想いを共有しながら、クリエイティブな空間で、  
新しいモノを創り出す。

そんな想いで、みなさまと共に、  
コミュニケーションを深めながら、  
お手伝いできれば幸いです。

この機会にぜひ一度、足をお運びください。  
みなさまとご一緒できる日を、  
心よりお待ちしております。